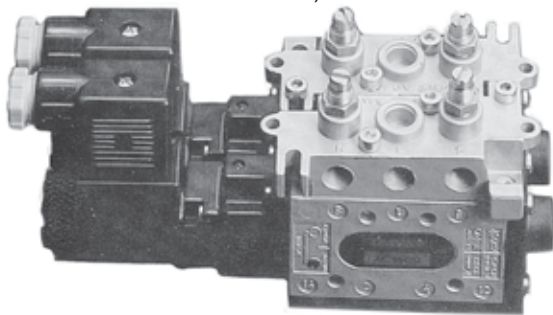


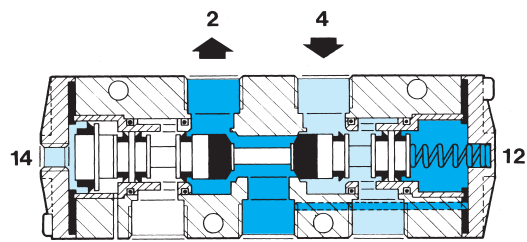
Das seit Jahren in Produktion befindliche und daher bestens erprobte Mischsystem wird für jene pneumatischen Anwendungsgebiete empfohlen, bei denen keine speziellen Kreisläufe notwendig sind. Das äußerst günstige Preis/Leistungs-Verhältnis (hohe Umschaltgeschwindigkeit, hohe Anzahl von Betätigungen, erhöhte Durchflußleistung) macht das im Mischsystem hergestellte Ventil besonders attraktiv. Die Bautechnik und die Verwendung spezieller Mischungen für die Dichtungen ermöglichen es, auch ohne Schmierung der Speisungs-Druckluft zu arbeiten.

TECHNISCHE DATEN

Gehäuse aus Aluminiumdruckguß
 Umgebungstemperatur: -10°C ÷ + 45°C
 Mediumtemperatur: max. +50°C
 Betriebsmedium: gefilterte Luft 50 µm, mit oder ohne Schmierung
 Dichtungen: Nitrilgummi und Vulkollan
 Steuerung: indirekt elektropneumatisch und pneumatisch
 Rücklauf: mit pneumo-mechanischer Feder
 Spule U1 Serie DA, U2 Serie DB
 (U3 Serie DC-... auf Anfrage)
 (Siehe Abschnitt Zubehör 13-V)

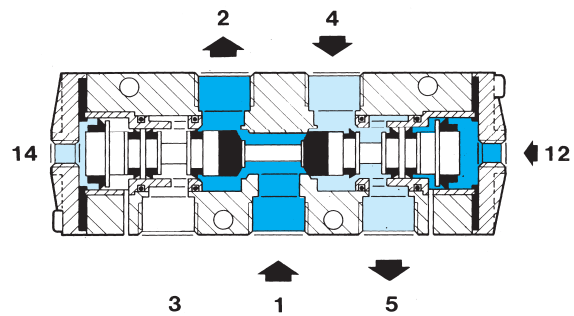


Einseitiger pneumatischer Impuls



- 1 = Speisung
- 2-4 = Verbraucher
- 3-5 = Entlüftung
- 14 = Steuerung
- 12 = Rücklauf

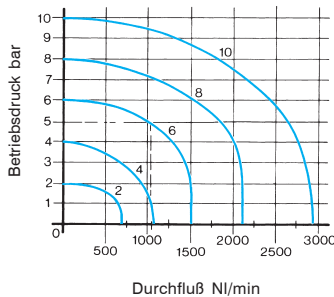
Beidseitiger pneumatischer Impuls



ANMERKUNG: Es ist möglich, eine annähernde Schätzung des Faktors "CV" durchzuführen, indem man die in NI/min angegebenen Durchflußwerte durch "962" dividiert

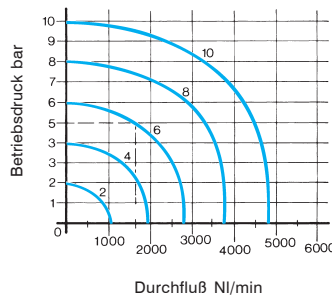
G 1/8

Speisungsdruck bar



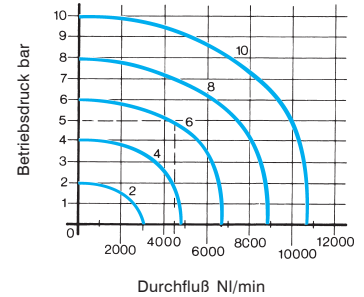
G 1/4

Speisungsdruck bar



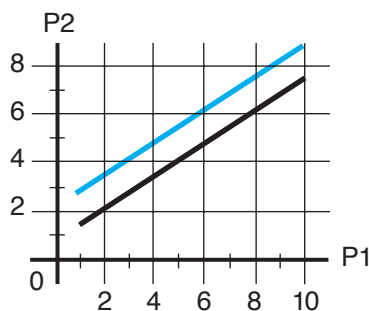
G 1/2

Speisungsdruck bar

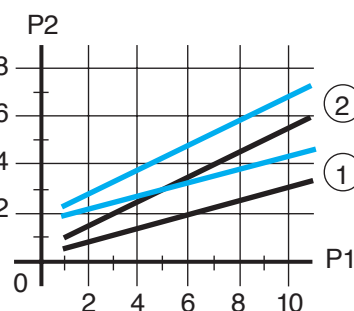


Steuerungsmerkmale

einseitiger pneumatischer Impuls



beidseitiger pneumatischer Impuls

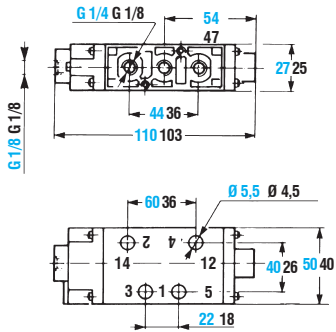


- ① Steuerung verstärkt
- ② Differentialsteuerung
- P₁ = Speisungsdruck
- P₂ = Steuerungsdruck

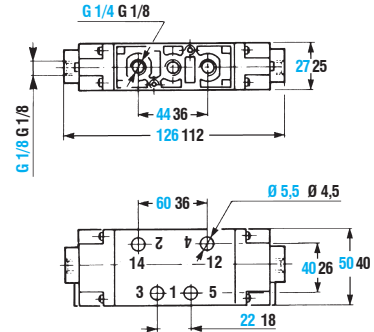
Typ	Symbol	Anschluß	Steuer. (14)	Rücklauf (12)	Spule	Ø mm	Durchfluß NI/min.	Druck (bar)	Schaltzeiten ms		Masse kg	Artikelnr.
									Erreg. (14)	Aberr. (12)		
		G 1/8	Pneum. verstärkt	Pneum.-mech. Feder		6	1080	1,8÷10	8	10	0,22	AC-7100
		G 1/4				8	1600	1,7÷10	10	10	0,23	AC-8100
		G 1/2				15	4600	1÷10	10	10	0,76	AC-9100
		G 1/8	Pneum. verstärkt	Pneum. verstärkt		6	1080	1÷10	5	10	0,23	AC-7120
		G 1/4				8	1600	0,8÷10	6	6	0,21	AC-8120
		G 1/2				15	4600	0,8÷10	8	8	0,77	AC-9120
		G 1/8	Elektr. verstärkt	Pneum.-mech. Feder	U1	6	1080	1,8÷10	18	20	0,27	AC-7500 ⊖
		G 1/4				8	1600	1,7÷10	22	22	0,28	AC-8500 ⊖
		G 1/2			U2	15	4600	1÷10	23	30	1,1	AC-9500 ⊖
		G 1/8	Elektr. verstärkt	Elektr. verstärkt	U1	6	1080	1÷10	14	14	0,33	AC-7520 ⊖
		G 1/4				8	1600	0,8÷10	14	14	0,31	AC-8520 ⊖
		G 1/2			U2	15	4600	0,8÷10	16	16	1,1	AC-9520 ⊖

Servosteuerung der Elektroventile G 1/8 und G 1/4 möglich mit eines Servoplättchens zwischens zwischen Pilotventil und Deckel mit Masszunahme in länge von 8 mm pro Pilotventil im Vergleich zu Standardversion.
Die Aritkelnummern der Magnetventile verstehen sich exklusive der Spulen.

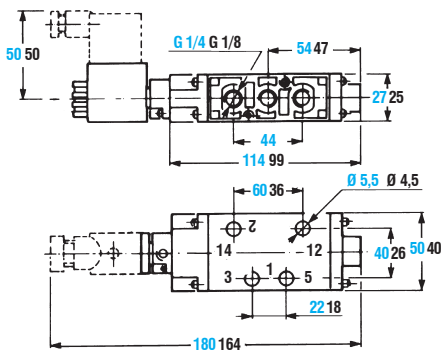
Einseitiger pneumatischer Impuls 5/2 G 1/8 - G1/4



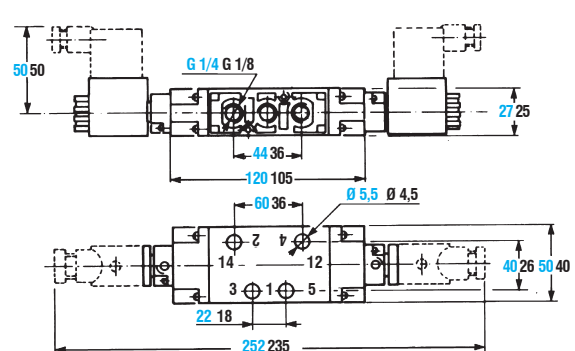
Beidseitiger pneumatischer Impuls 5/2 G 1/8 - G1/4



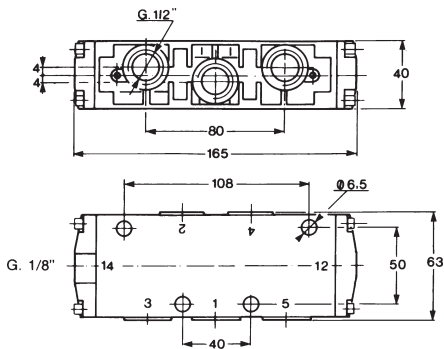
Einseitiger elektrischer Impuls 5/2 G 1/8 - G1/4 Spule in Linie/L



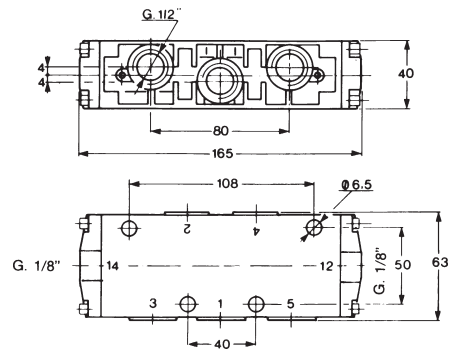
Beidseitiger pneumatischer Impuls 5/2 G 1/8 - G1/4 Spule in Linie/L



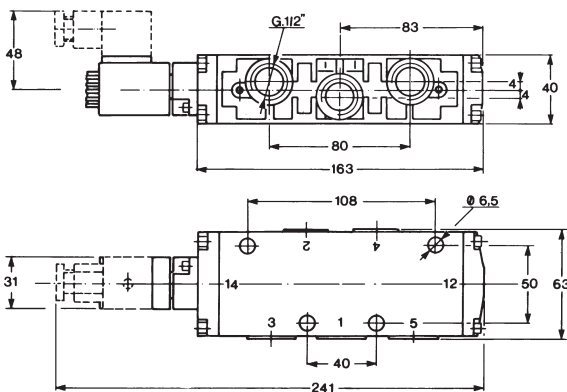
Einseitiger pneumatischer Impuls 5/2 - G 1/2 Mischsystem



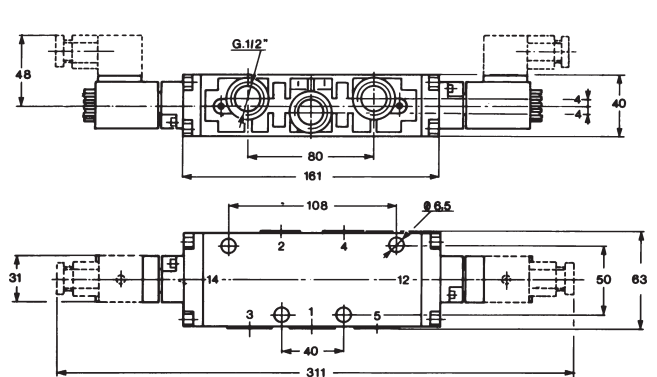
Beidseitiger pneumatischer Impuls 5/2 - G 1/2 Mischsystem



Einseitiger elektrischer Impuls 5/2 - G 1/2 Mischsystem Spule in Linie/L



Beidseitiger elektrischer Impuls 5/2 - G 1/2 Mischsystem Spule in Linie/L



1 = Druck, 2-4 = Verbraucher, 3-5 = Entlüftung, 14 = Steuerung, 12 = Rücklauf.



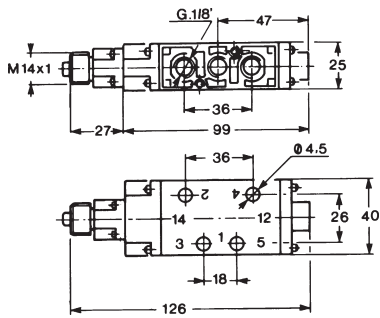
Typ	Symbol	Anschluß	Steuer. (14)	Rücklauf (12)	Spule	Ø mm	Durchfluß NI/min.	Druck (bar)	Masse kg	Artikelnr.
		G 1/8	Kugelstößel	Pneumo- mechan. Feder	5/2	6	1080	2÷10	0,27	AC-7010
		G 1/4			5/2	8	1600	2÷10	0,28	AC-8010
		G 1/2			5/2	15	4600	2÷10	0,33	AC-9010

Ventile ausgelegt für Schalttafelmontage von Aktuatoren Ø 22

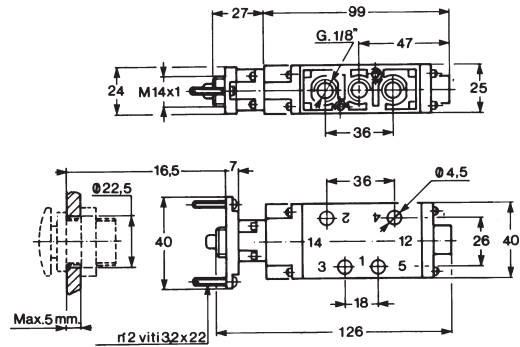
		G 1/8	Kugelstößel	Pneumo- mechan. Feder	5/2	6	1080	2÷10	0,28	AC-7013
		G 1/8		Pneumat Impuls	5/2	6	1080	1÷10	0,29	AC-7013P
		G 1/4	Kugelstößel	Pneumo- mechan. Feder	5/2	8	1600	2÷10	0,29	AC-8013
		G 1/4		Pneumat Impuls	5/2	8	1600	1÷10	0,28	AC-8013P
		G 1/2	Kugelstößel	Pneumo- mechan. Feder	5/2	15	4600	2÷10	0,84	AC-9013
		G 1/2		Pneumat Impuls	5/2	15	4600	1÷10	0,83	AC-9013P

Ein wichtiger Vorteil dieses Modells besteht in der geringen Betätigungskraft, die zahlreiche manuelle Betätigungen ermöglicht ohne große Kräftefordernisse seitens des Bedienungspersonal.

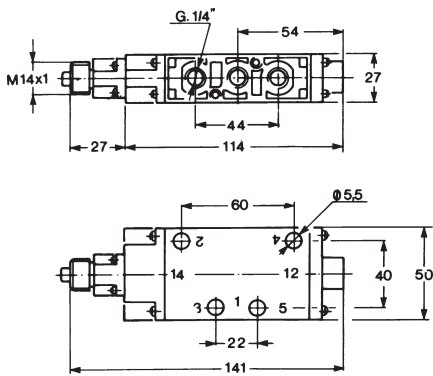
Grundventil mit indirekter Betätigung mittels Kugelstößel 5/2 - G 1/8



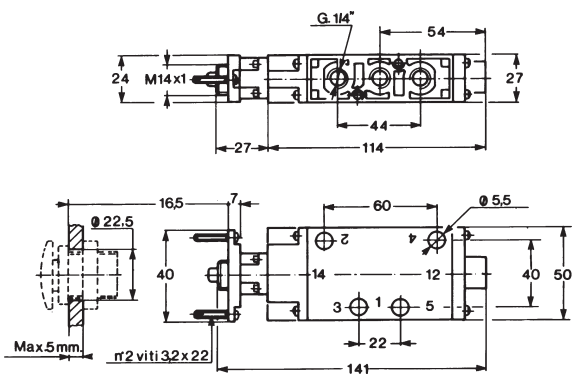
Grundventil mit indirekter Betätigung von Schalttafel aus 5/2 - G 1/8



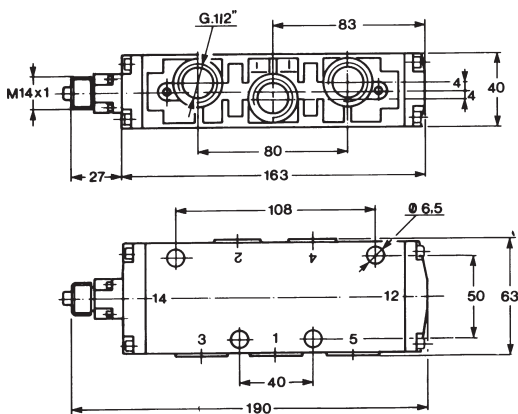
Grundventil mit indirekter Betätigung mittels Kugelstößel 5/2 - G 1/4



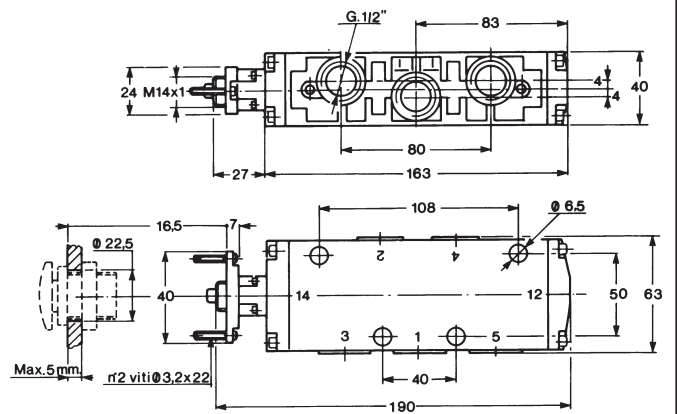
Grundventil mit indirekter Betätigung von Schalttafel aus 5/2 - G 1/4



Grundventil mit indirekter Betätigung mittels Kugelstößel 5/2 - G 1/2



Grundventil mit indirekter Betätigung von Schalttafel aus 5/2 - G 1/2



1 = Druck, 2-4 = Verbraucher, 3-5 = Entlüftung, 14 = Steuerung, 12 = Rücklauf.

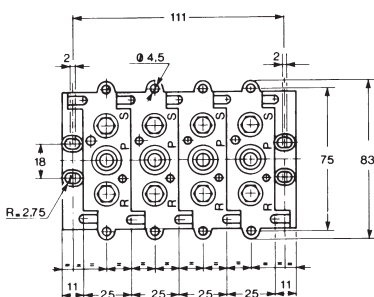
Typ	Maximale Abmessungen	Bemerkungen	Anschlüsse	Werkstoff	Masse kg	Artikelnummer
Eintrittsplatte System MIXED 5/2 - G 1/8						
<p>inkl. Schrauben und Dichtungen</p>		seitliche Anschlüsse	G 1/8	Zamak	0,09	AC-7905
Grundplatte mit Gewindeanschlüssen G 1/8						
<p>inkl. Schrauben und Dichtungen</p>		-	G 1/8	Zamak	0,15	AC-7910 (ohne Abluftregler)
Grundplatte mit Gewindeanschlüssen G 1/4						
<p>inkl. Schrauben und Dichtungen</p>		-	G 1/4	Zamak	0,22	AC-8910 (ohne Abluftregler)

Ventile

Abluftregler für Ventile System MIXED - G 1/4 - G 1/8.

Maximale Abmessungen

G 1/8



Vorteile

Die Grundplatte für Ventile der Serie MIXED wurde unter Berücksichtigung der auftretenden Probleme konzipiert und patentiert.

- Die Anzahl der Plätze auf der Grundplatte kann im Moment der Verwendung festgelegt werden
- Die Anzahl der Ventile kann beliebig erweitert oder vermindert werden
- Schneller Zusammenbau mittels serienmäßig integrierter Schraube
- Reduzierte Lagerhaltung
- Einfache technische Handhabung
- Die Möglichkeit, durch Ein- und Ausbau der Elemente die Funktion jeder Reihe beliebig zu entscheiden (Druckdifferenzierung, Entlüftungsregelung)

G 1/4

